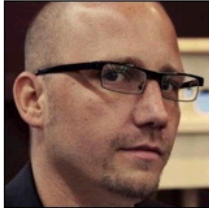


## a+s adressmanagement verstärkt das Team

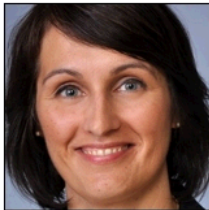
07. September 2015



Daniel Mundt ist geschäftsführender Gesellschafter bei a+s adressmanagement

Die a+s Dialoggroup hat die Führungsriege der Tochter a+s adressmanagement erweitert und Daniel Mundt als geschäftsführenden Gesellschafter an den Standort Stuttgart geholt. Weiterer Neuzugang ist Key-Account-Managerin Sarah Ehmann, die das Team bereits seit August verstärkt.

Mit der Erweiterung der Geschäftsleitung von a+s adressmanagement baut die Unternehmensgruppe ihre Marktstellung im Adressgeschäft und Zielgruppenmarketing deutlich aus, heißt es. Mundt ergänzt die Führungsriege um die a+s DialogGroup-Geschäftsführer Kai-Uwe Hesse und Bernhard Allzeit. Vom Stuttgarter Standort aus soll Mundt die Portfoliostrategien der a+s adressmanagement aktiv begleiten und sowohl bestehende Dienstleistungen aufgrund sich stetig ändernder Markanforderungen konsequent weiterentwickeln als auch neue Dienstleistungen konzipieren.



Sarah Ehmann ist Key-Account-Managerin bei a+s adressmanagement

Mundt bringt mehr als 20 Jahre Erfahrung im Direktmarketing mit. Im Anschluss an die Ausbildung zum Werbekaufmann war er für Kunden aus der Versandhandelsbranche verantwortlich. In den vergangenen zehn Jahren führte er das Unternehmen Mundt Direkt als Geschäftsführer.

Sarah Ehmann soll den Bereich Neuspendergewinnung für die Kunden der a+s weiter entwickeln. Neben der Planung und Durchführung von Dialogmarketing-Kampagnen offline gehören die Erstellung von Zielgruppenvorschlägen – Adressen und Beilagen für B-to-C und B-to-B, Daten-Analysen und die Entwicklung strategischer Optimierungsansätze auf der Basis von vernetzten Scorecards offline und online zu ihren Kernkompetenzen, so das Unternehmen. (smü)

[Kommentare](#)

## ONEtoONE 09/15 - Die aktuelle Ausgabe



Mit dem Premium-Abo ist die aktuelle Ausgabe bereits ab Donnerstag vor dem Erscheinungstermin der Printausgabe als ePaper und über die iPad- und iPhone-App verfügbar.

Direkt [zum ePaper/zur Anmeldung](#).

Sie haben noch kein **Premium-Abo**? Gleich [registrieren](#) und alle Leistungen nutzen.

## KMS-Special



Inhalt des KMS-Specials:  
 News zum Markt, Leitartikel Tools für Marketing-Automation, Case Studies zu Brita, ING, InnoGames, L'Occitane und Samsung, Marktübersicht Kampagnenmanagementsysteme, Glossar  
**"KMS-Special" blättern**

## ONEtoONE BUSINESS GUIDE



E-Mail-Marketing

**Experian Deutschland GmbH**

Experian Marketing Services bietet weltweit führende Lösungen in den

Bereichen Digitales Marketing, Datenmanagement und